



Cluster C patiënt? Verwijs naar FORCE onderzoek NPI!

Zoekt u (vervolg)behandeling voor uw Cluster C patiënt? U kunt uw patiënt direct verwijzen voor behandeling binnen het FORCE onderzoek bij het NPI (Arkin). In deze folder vindt u informatie over het onderzoek en de verwijzprocedure.

Het FORCE onderzoek

Bij het NPI lopen twee onderzoeken onder de naam FORCE¹: G-FORCE en I-FORCE. In beide studies wordt de effectiviteit van drie behandelingen voor cluster C persoonlijkheidsstoornissen onderzocht.

Behandelingen binnen FORCE

G-FORCE: drie vormen van groepstherapie:

- Schemagerichte groepstherapie (18 maanden)
- Groepsschematherapie voor cluster C (GST-C, 12 maanden)
- Psychodynamische groepstherapie (24 maanden)

I-FORCE: drie individuele vormen van psychotherapie:

- Kortdurende psychoanalytische steungevende psychotherapie (KPSP)
- Affect fobie therapie (AFT)
- Schematherapie (ST)

Deze behandelingen bestaan elk uit 50 zittingen (start met een intensieve fase van 2 zittingen per week).

Inclusiecriteria:

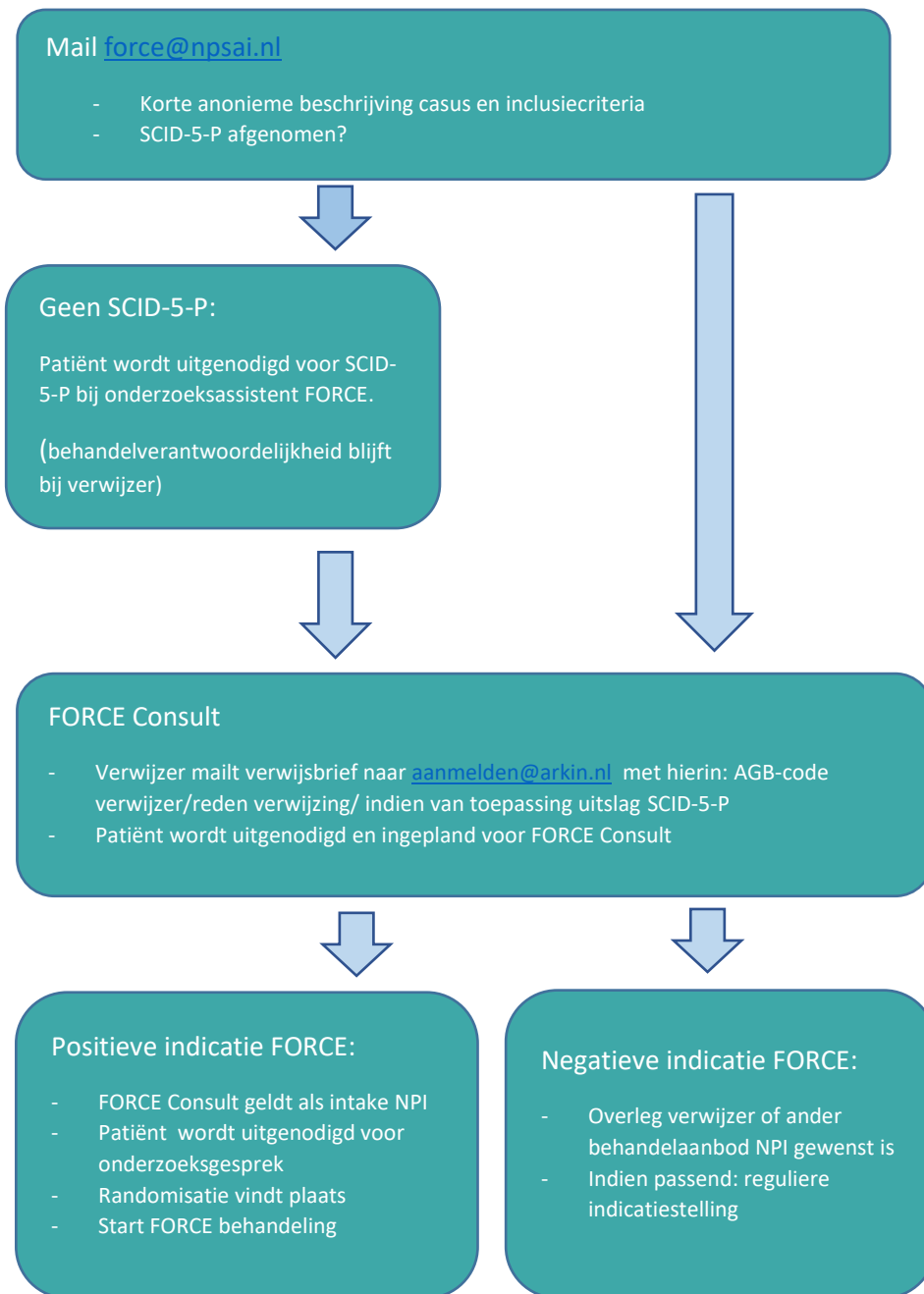
- Hoofddiagnose cluster C of Anders gespecificeerde persoonlijkheidsstoornis met cluster C op de voorgrond (minimaal 5 cluster C trekken)
- Leeftijd 18-65 jaar
- Persoonsgerichte hulpvraag, gericht op het veranderen van disfunctionele patronen in omgang met zichzelf of anderen
- Enige vorm van dagbesteding of uitzicht hierop

Exclusiecriteria:

- Volledige of grenswaarde -1 comorbide cluster A/B persoonlijkheidsstoornis diagnose (volgens SCID-5-P)
- Onvoldoende Nederlandse taalbeheersing
- Eerst crisisinterventie noodzakelijk. NB: patiënt kan na stabilisatie alsnog instromen
- Ernstige psychiatrische stoornis die prioriteit heeft in behandeling (autisme spectrum stoornis, psychotische symptomen/stoornis, bipolaire stoornis, ernstige stoornis in middelengebruik)
- IQ < 80
- (Voor I-FORCE: geen schematherapie, KPSP of AFT in het voorgaande jaar)

¹ Psychotherapy FOR Cluster C Effect Studies

Directe verwijspprocedure FORCE NPI



Vragen

Bij vragen kunt u contact met de hoofdonderzoekers opnemen:

Martine Daniëls (I-FORCE martine.daniels@npsai.nl) en Birre van den Heuvel (G-FORCE birre.vanden.heuvel@npsai.nl) of mailen naar force@npsai.nl.